

# BULLETIN FLAVESCENCE DORÉE

## SPÉCIAL SYMPTÔMES

Dans la perspective des tours de vignes vigilance flavescence du mois d'octobre ( semaines 41, débutant le 06 octobre), il nous apparait important de vous sensibiliser au maximum au repérage des symptômes de jaunisses sur nos cépages Jurassiens :



La vigne extériorise les symptômes différemment selon qu'il s'agisse d'un cépage blanc (ci contre chardonnay ...)



Ou bien d'un cépage rouge...

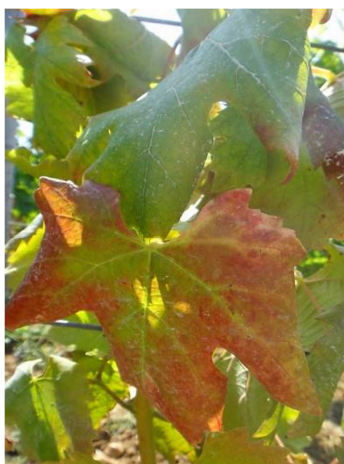
A gauche sur Pinot Noir

A droite sur Trousseau





## Symptômes sur Poulsard

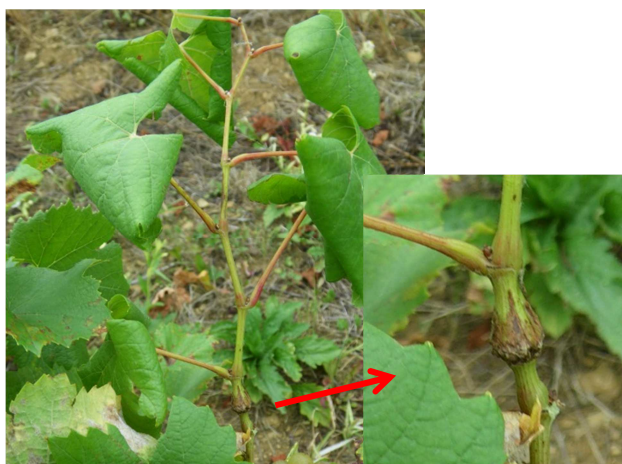


Les 4 symptômes présents simultanément à partir du mois d'août :

- Décoloration sectorielle ou totale des feuilles, en rouge pour les cépages rouge et en jaune pour les cépages blancs. La décoloration concerne également les nervures.
- Enroulement des feuilles (aspect craquant).
- Non aoûtement des rameaux provoquant un port retombant (aspect caoutchouteux).
- Flétrissement total ou partiel des grappes.

**= symptômes de jaunisse. Le Bois-Noir et la Flavescence possèdent scrupuleusement les mêmes symptômes. Seule l'analyse fait la différence.**

## Ne pas confondre avec :



- Enroulement viral : nervure moins décolorées, aoûtement des bois
- Piqure cicadelle Bubale : symptômes que sur le haut du rameau à partir d'une boursoflure,

- Une blessure au tronc, peut également induire ce type de symptômes, mais les bois seront alors en partie aoûtés et la blessure bien visible.

**Dans le but de préparer la prospection collective du mois d'octobre nous vous donnons une méthode pour marquer/ repérer efficacement un pied dont les symptômes sont ceux d'une jaunisse et qui serait à prélever**

Étape 1 : préparer vos marques sur des supports plastiques de couleur vive en notant la date de repérage prévue

Étape 2 : Parcourez vos parcelles en quadrillant l'ensemble du vignoble

Étape 3 : Placer de manière à être clairement visibles vos marques et noter sur une feuille les « coordonnées » de la parcelle concernée

**Dans le doute appelez Gaël DELORME 03.84.35.14.02  
ou  
la FREDON de Franche Comté au 03.81.47.79.20**